

O ESFORÇO DE MANTER EXPANDIR O USO DO MND

Este ano de 2021 veio empurrado por uma pandemia mundial, mas trouxe a reboque também coisas boas. Quero celebrar o sucesso da gestão do nosso Presidente na ABRATT o Hélio Rosas que deu um enorme impulso na agremiação com a adesão de muitos novos associados, nos falta é verdade, o apoio Universitário, mas com paciência, no passo institucional brasileiro, um dia virá, tenho certeza, já quase veio lá em 2005 com a USP de São Carlos. Quem sabe consigamos retomar. O maior problema dessa falta de suporte, é que temos que substituir a Academia com Cursos por nós montados, eivados de falhas e interesses, embora tenha que reconhecer que o conhecimento é sempre bem-vindo!

Sergio Palazzo

Começamos este ano com o anúncio do 15º Curso ministrado na AESABESP, a Associação dos Engenheiros da SABESP. Este ano ele vem já marcado pelos desafios do novo MARCO REGULATÓRIO. Concessionários que estão atrasadíssimos, municipais, estaduais e privados, têm um enorme desafio para cumprir as metas, agora cobradas em 13 (treze) anos. Esquecendo-se dos desafios em obter os recursos necessários, trazemos à tona a discussão de produzir redes, principalmente as de coleta, afastamento e interceptação de esgotos. Para trazer esses desafios para o campo do dia a dia, dou como exemplo a SANASA de Campinas que este ano com a inauguração de mais uma ETE, universaliza a coleta e tratamento de esgotos, oferecendo esse benefício social a 100% de sua população. São mais de 1,2 milhões de pessoas em mais de 4.000 quilômetros de redes, podemos dizer que a cada simples cidadão, criança, jovem, adulto ou idoso, precisássemos dispor de 0,30 m de rede. Assim, os 100 milhões de brasileiros que ainda não possuem esse serviço devem ficar esperançosos de que os concessionários construirão em 13 anos mais de 30 mil quilômetros de redes para coletar, afastar e interceptar esgotos, ou se preferirem 30 milhões de metros lineares.

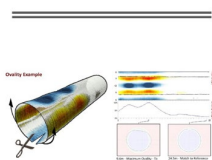
A SABESP também já traz grande parte da tarefa realizada, em uma maioria dos 369 municípios que atende, portanto, é outra empresa que facilmente Universalizará os serviços de Saneamento. Nos estudos e levantamentos que fiz, entendo que cidades onde já se coleta e trata, 60% ou mais dos esgotos produzidos, a tarefa, assim como para a SANASA e para a SABESP, será menos difícil (não que será mais fácil), mas a grande maioria dos concessionários terá que “se virar nos 30”.

A mensagem deste mês, iniciando-se um novo ano, é para todos, mas em especial para aquelas concessionárias que já atingiram as cifras animadoras, desde 60% até 100% de coleta e tratamento. É sobre seus ativos, que estão longe dos seus olhos envelhecendo, e pior, muitas vezes por falta de manutenção, também apresentando sintomas de colapsos. Para esses e para todos, estamos propondo uma tarefa mais simples, depois uma vez consagrada, será fácil ampliá-la e qualificá-la. É o que temos chamado de inspeção preliminar, e para isso temos comparado a função daquele profissional dentro da concessionária que tem essa responsabilidade diária de muitas vezes, “soltar o rojão e correr atrás da vareta”, ou ainda “apagar incêndios” como vi vários colegas, acordando de madrugada, para resolver problemas de extravasão da rede.

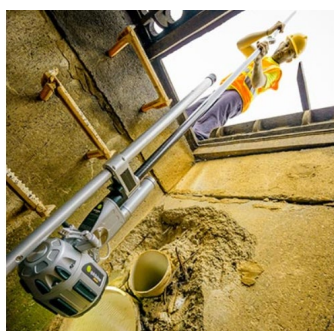
O médico usa o estetoscópio, o gestor da linha de frente de esgotos, usa a CAMERA PERISCÓPICA. Dos modelos todos

que temos no mercado, seguramente a mais barata das alternativas, com distribuidores no Brasil de pelo menos duas ou três marcas ou fabricantes, que podem lhe atender.

Tenho visto concessionárias investir pesadamente em robôs



Câmera Laser Scanner



Câmera Quick View



Câmera Easy Sight

de CCTV, e além de toda a logística para enfiar a câmera no coletor, muitas vezes, o robô não caminha devido ao assoreamento, entulhos e tudo o que você colega, sabe que há dentro de um coletor. Então, a câmera PERISCÓPICA lhe permite em minutos a partir da superfície, averiguar qual o estado do coletor. Lógico depois dependendo da inspeção que você fez, ainda há muito a fazer, como a (1) Inspeção com Robôs (2) Inspeção com Sonar para enxergar como está a tubulação abaixo da lâmina (3) Laser e Scanner que podem lhe dar mais informações sobre a estrutura da tubulação.

CURSO ONLINE

**MND (MÉTODO NÃO DESTRUTIVO):
INTRODUÇÃO E APROFUNDAMENTO**

O objetivo é esclarecer e capacitar projetistas e engenheiros envolvidos com projetos de redessubterrâneas na escolha de um MND (Método Não Destrutivo) como solução.





Professor: Engº. Sérgio A. Palazzo, fundador, Past Chairman e membro ativo da ABRATT, ex-membro do Comitê Executivo da ISTT e diretor da SAP - Service Engenheiros Consultores

8, 10, 12, 15, 17 e 19 de março, das 9h às 14h
Carga horária: 30 horas

Investimento
Associados e entidades parceiras – R\$ 980,00 | Não associados – R\$ 1.435,00

Inscrição:
Interessados encaminhar e-mail para cursos@aesabesp.org.br ou acesse www.aesabesp.org.br para mais informações.



CLIQUE AQUI E INSCREVA-SE!

Há 34 anos ajudando a desenvolver o saneamento sustentável no Brasil e contribuindo com a saúde e qualidade de vida das pessoas.

Bem, não menos importante é destacar, que equivocadamente as concessionárias vêm licitando as intervenções em seus coletores COMO UM SERVIÇO COMUM valendo-se do PREGÃO. Não se trata de um SERVIÇO COMUM, se trata sim de um paciente urbano, com seu sistema cardíaco avariado. Portanto, (1) Inspeção (2) Limpe (3) Inspeção de novo, e entregue essas informações para que haja (a) Estudos técnicos preliminares (b) Concepção e Viabilidade Técnica da Renovação (3) Com as duas anteriores, você terá uma planilha de custos muito próximo da realidade, e um prazo de entrega real.

Aproveite para inscrever seus profissionais no próximo curso da AESABESP, que é aberto a todos, concessionários municipais, estaduais, privados, projetistas, gerenciadores com um grupo de palestrantes que você dificilmente terá chance de vê-los juntos.

Agradecemos como sempre, a TRENCHLESS TECHNOLOGY na pessoa de seu diretor BERNIE KRZYS pelo apoio, embora neste número tenhamos nos dedicado exclusivamente ao momento brasileiro.

“Não estamos propondo que não se erre, estamos propondo que os erros que cometermos sejam razoavelmente absorvidos, pelos proprietários de redes, empreiteiras, projetistas, gerenciadoras e principalmente, pela sociedade” (Sergio Palazzo -2018).



SAP SERVICE ENGENHEIROS CONSULTORES
RUA PICADILLY, Nº 20
VALINHOS – SP
CEP 13278-280
TEL: 019 3969-0985
CEL: 019 99219-5511
AGUARDE O NOVO SITE DA SAP SERVICE.
(E-MAIL: spalazzo@sapservice.com.br)